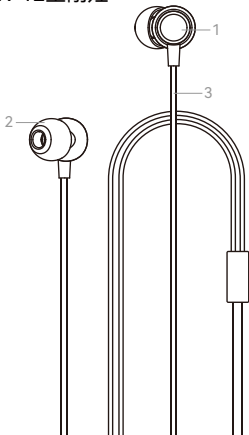




# HWR耳机系列

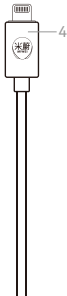
## 使用说明书

# HWR-12金刚娃

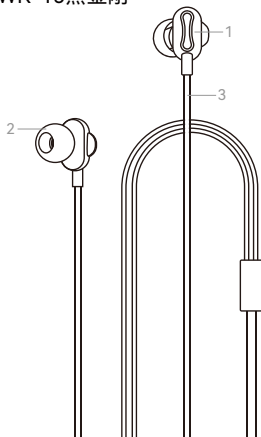


## 功能

- 1、耳机机身
- 2、耳机帽
- 3、耳机线
- 4、Lightning插头

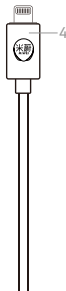


## HWR-15黑金刚

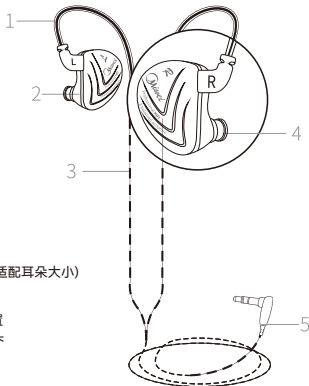


## 功能

- 1、耳机机身
- 2、耳机帽
- 3、耳机线
- 4、Lightning插头



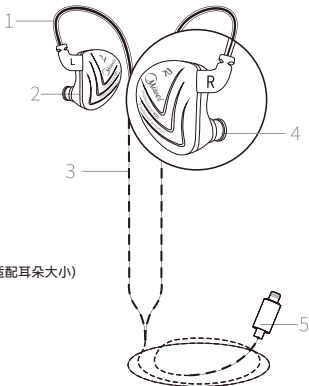
## HWR-16蓝精灵



### 功能

- 1、塑形耳挂(完美适配耳朵大小)
- 2、耳机
- 3、可拆卸线材
- 4、耳机套装配位置
- 5、标准3.5mm插头

## HWR-18绿水鬼



### 功能

- 1、塑形耳挂(完美适配耳朵大小)
- 2、耳机
- 3、可拆卸线材
- 4、耳机套装配位置
- 5、Lightning插头

# HWR耳机系列音乐伴侣

## 贴合耳道，提升音质

- 耳机前端的耳塞会带来声音的优劣差异。如果佩戴正确，您可以更好的隔绝外界干扰噪音，增强低音回应，获得更佳音调平衡，并让耳机更好的贴合您的耳朵，感觉更加舒服。由于每个人的耳型不相同，因此我们提供不同大小和设计的耳塞。若要获得与您的耳朵完全贴合的耳塞，需反复试验。
- 请试用随附的所有耳塞，找到最适应您的耳道大小与形状的耳塞。我们建议您先试用最小的耳塞，然后依次使用更大一些的耳塞,直至找到良好贴合，并保持耳内不会掉出，既舒服又合适的耳塞。
- 衡量耳塞是否恰到好处封住您的耳道的方法是：在耳朵旁打响指。如果耳塞恰好封住您的耳朵，您不会感觉耳道“被紧塞”，且打响指的啪声听起来不清楚似乎有些距离。如果您能清晰听到打响指的声音，表示封堵可能不足。如果打响指的声音不清晰且遥远，但是耳朵感觉被紧塞，就像身处正准备着陆的飞机，则说明耳塞太紧。
- 保持耳塞清洁对于安全卫生的使用很重要。重要须知：请先将耳塞从耳机上取下后，再尝试清洁耳塞。耳机内的精密电路若被浸湿，可能造成永久性损坏。

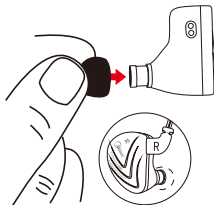
- 1.用一只手紧握耳塞，一只手紧握耳机，小心地从耳机上取下耳塞。
- 2.用一块湿布沾取温水与柔和肥皂，清除耳塞上的污垢和耳垢。请勿使用强效清洁剂。
- 3.冲洗耳塞，待其完全干燥后再将其施加于耳机。
- 4.小心地将耳塞推回耳机上，确保其复位。



## 套上耳机塞

### 设置您的耳塞

取下耳机的耳塞，将新的耳塞斜着推进去(如图示)为了扩大耳塞内侧请稍微用力按压进去，确保已推压到耳塞最里面。注意：耳塞是不易脱落的设计，因此安装时比较费力。





深圳市弘威尔科技有限公司  
Shenzhen Greatwer Technologies Company Ltd.

广东省深圳市龙岗区龙城大道85号万科龙岗云中心2808  
2808, Longgang Cloud Center, No.85, Longcheng  
Avenue, Longgang District, Shenzhen



**400 112 5518**

